

# CATÁLOGO DO ITEM IMPORTADO

## Pleito de Inclusão de Ex-Tarifário

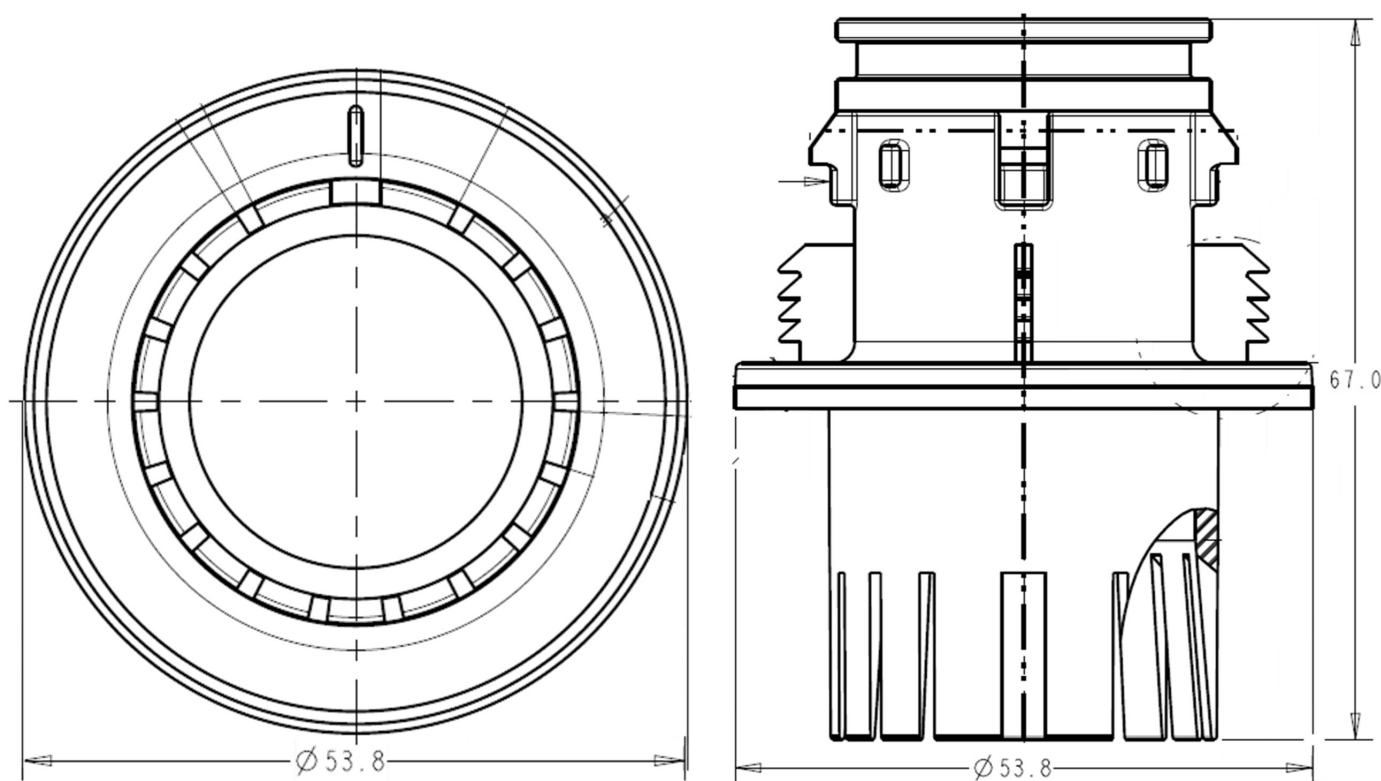
Número de Controle SDIC	NCM	Sugestão de descrição do ex-Tarifário
D35-24I	8481.90.90	Luva de encaixe; contendo polietileno de alta densidade (FDA 21CFR 177.1520); com temperatura de operação de -40 a 80 graus Celsius, diâmetro de 53,8 mm x altura de 67 mm e peso aproximado de 17,63 g; para fabricação de conjunto válvula de controle de entrada do tanque de combustível; com função de promover o encaixe entre a válvula, o tanque de combustível e o tubo de entrada do conjunto válvula de controle de entrada do tanque de combustível; com aplicação em automóveis.

### 1. Especificações técnicas detalhadas da autopeça

*(características quantitativas e qualitativas, por exemplo: dimensões, materiais de fabricação, especificações de trabalho/funcionamento [torque, potência, resistência, tensão, corrente, dureza, vazão, condutibilidade, temperatura etc.], características de hardware, software, características físicas, dentre outras inerentes a cada produto):*

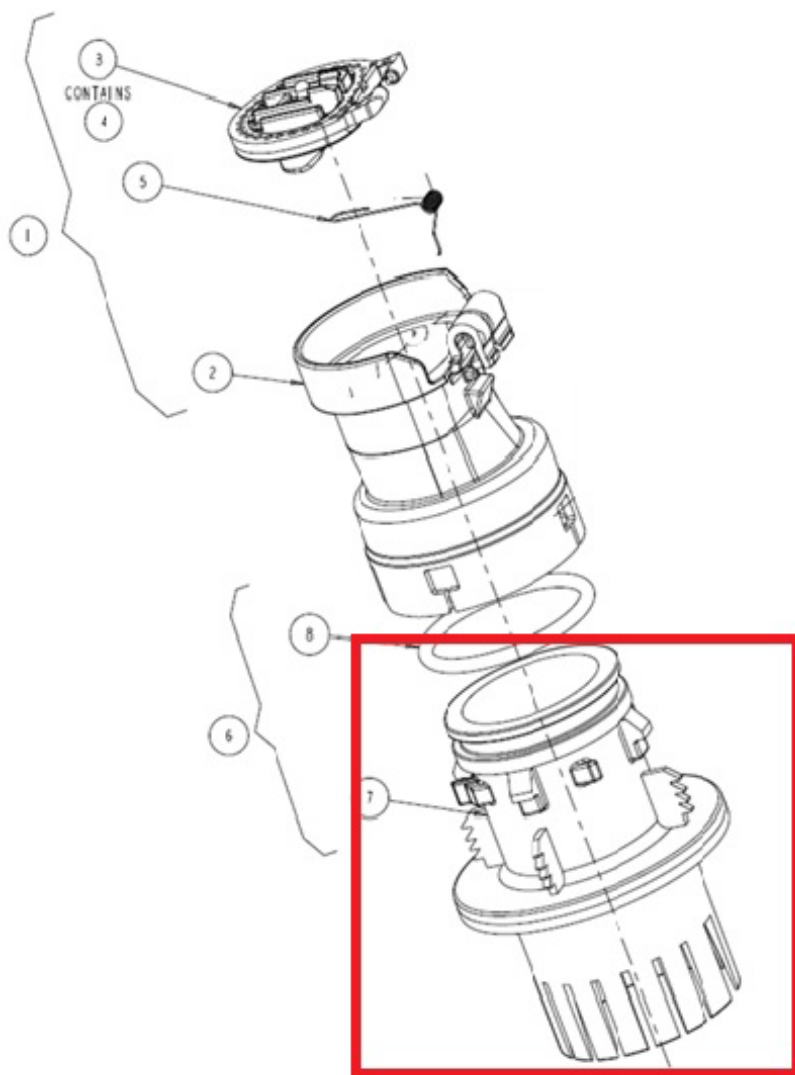
Temperatura de operação de -40 a 80 graus Celsius, diâmetro de 53,8 mm x altura de 67 mm e peso aproximado de 17,63 g

### 2. Imagens da autopeça importada e/ou desenho esquemático *(obrigatório conter as principais dimensões em milímetros):*



### 3. Aplicação do item importado *(em qual produto fabricado pela empresa pleiteante o item importado será incorporado).*

Aplicado em: conjunto válvula de controle de entrada do tanque de combustível



**4. Função do item importado no produto fabricado pela empresa pleiteante do ex-tarifário:**

Promover o encaixe entre a válvula, o tanque de combustível e o tubo de entrada do conjunto válvula de controle de entrada do tanque de combustível

Veículos(s): automóveis